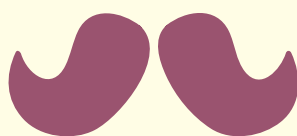




# L'invisibilité des femmes dans l'enseignement supérieur



Combien compte-t-on de femmes à la présidence d'une université ?

Vingt universités sont baptisées du nom d'une figure intellectuelle.  
Mais combien portent le nom d'une femme ?

Quel est le pourcentage de femmes en école d'ingénieurs ?  
à l'université en section Lettres, Sciences humaines et sociales ?

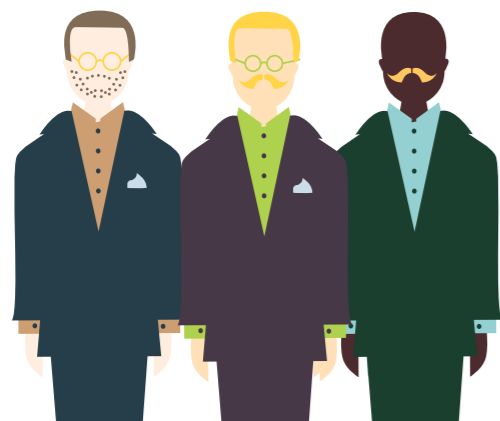
Quel est le pourcentage d'hommes à la présidence  
des associations étudiantes ?

Quel est le pourcentage de femmes ayant le statut de professeur  
dans les universités ?

# question 1

Combien compte-t-on de femmes à la présidence d'une université ?

8 femmes sont à la présidence d'une université



À la suite des élections universitaires de 2012, 8 femmes ont été portées à la présidence d'une université. Un chiffre faible, et qui enregistre un net recul par rapport à 2008, où 15 femmes avaient été élues à ce poste. Par conséquent, on ne trouve aucune femme au bureau d'un organisme tel que la Conférence des présidents d'université (CPU). Ceci traduit que, pas plus que d'autres secteurs, l'université n'est pas épargnée par le phénomène du plafond de verre, qui fait que plus l'on monte dans la hiérarchie, moins on trouve de femmes.



Qu'en est-il dans votre établissement ?

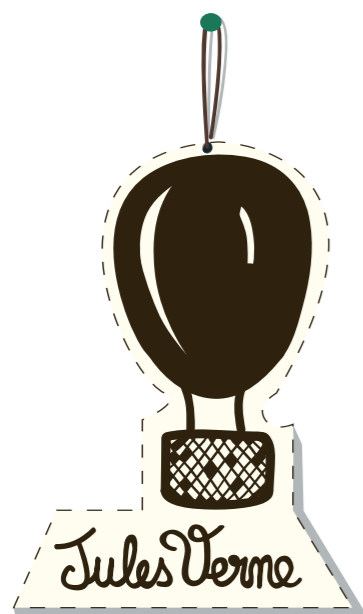
Pouvez-vous observer un phénomène similaire de plafond de verre dans votre établissement ?

Outre la question de la présidence, vous pourrez vous interroger sur la présence des femmes dans les différentes instances représentatives de votre établissement : Conseil d'administration, Conseil scientifique, CEVU, conseil d'UFR... ?

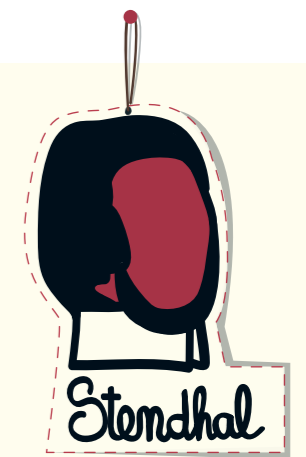
# question 2

Vingt universités sont baptisées  
du nom d'une figure intellectuelle.  
Mais combien portent le nom d'une femme ?

0,5 université est baptisée du nom d'une femme



0,5 est un chiffre qui peut surprendre.  
Mais de fait, Marie Curie est la seule à donner son nom à une université, conjointement avec son mari, Pierre Curie. Une telle constatation peut sembler anecdotique. Pourtant, nous évoluons quotidiennement dans un univers où ce sont des hommes qui donnent leur nom aux rues et aux bâtiments.  
Ceci a symboliquement de quoi constituer un frein pour les femmes qui manquent ainsi de figures influentes auxquelles elles pourraient s'identifier et consacrer l'idée que ce sont les hommes qui peuvent exercer de l'influence.



## Qu'en est-il dans votre établissement ?

Quels sont les noms  
dont sont baptisés les différents espaces de votre établissement,  
qu'il s'agisse des médiathèques, des cités universitaires  
ou encore des amphithéâtres ?

En s'interrogeant sur l'espace dans lequel s'inscrit votre établissement,  
pouvez-vous repérer des noms de femmes,  
par exemple dans les rues où sont situés les campus  
ou encore les arrêts des lignes de tram, bus ou métro y conduisant ?

# question 3

Quel est le pourcentage de femmes  
en écoles d'ingénieurs ?  
à l'université en section Lettres,  
Sciences humaines et sociales ?

27 % des élèves d'écoles d'ingénieurs  
sont des femmes.  
70 % des étudiants de Lettres  
et Sciences humaines et sociales sont des femmes



SOURCES

Repères 2013,  
Observatoire de la vie étudiante  
[http://www.ove-national.education.fr/medias/Reperes\\_OVE\\_2013.pdf](http://www.ove-national.education.fr/medias/Reperes_OVE_2013.pdf)

Selon les filières d'études,  
on peut constater de véritables déséquilibres dans la répartition femmes/hommes :  
les hommes sont plus présents dans les filières scientifiques et techniques, les femmes le  
sont plus dans les filières littéraires, de médecine ainsi que de sciences humaines et sociales,  
tandis que les écoles de management affichent une parité par rapport à leurs inscrits.  
Face à ces disparités, l'on pourrait être tenté de penser à des inclinations naturelles,  
distinguant les hommes des femmes. Il n'en est rien, les études scientifiques démontrant  
que l'identité sexuée est construite par l'influence de la culture qui nous assigne à des rôles  
sociaux. Il importe alors d'être sensible aux déséquilibres, pour veiller à ce que les choix  
individuels soient mus par une volonté personnelle et non par des stéréotypes sociaux.



## Qu'en est-il dans votre établissement ?

Pouvez-vous observer dans votre établissement cette même disparité  
de répartition femmes/hommes selon les filières ?

Si vous interrogez vos proches sur leurs choix d'orientation,  
quelles sont les motivations qui reviennent le plus souvent ?

Pensez-vous que dans celles-ci puissent intervenir, de façon inconsciente,  
des déterminants sociaux ?

# question 4

Quel est le pourcentage d'hommes à la présidence des associations étudiantes ?

61 % des personnes ayant accédé à la présidence d'une association étudiante sont des hommes



SOURCES  
Les femmes et le pouvoir dans les associations étudiantes,  
Animafac, 2013  
<http://animafac.net/femmes-et-pouvoir-dans-les-associations-etudiantes/#>

La présidence est assurée dans 61 % des cas par des hommes, tandis qu'ils sont 57 % à être vice-président, 55 % à être trésorier et 52 % à être membre du bureau sans précision complémentaire. De manière générale, les postes dirigeants des associations étudiantes sont occupés à 58 % par des hommes. Alors que les associatifs étudiants reconnaissent tous volontiers le principe d'égalité entre les sexes comme une réalité acquise, se reproduisent pourtant dans leurs structures des disparités semblables à celles que l'on constate ailleurs ! Les associations étudiantes ne sont pas à l'origine de cette inégalité, elles reproduisent ce que l'on observe partout dans la société. D'où l'importance de prendre conscience de cet enjeu, pour s'efforcer de tendre vers plus d'égalité et ainsi agir en conformité avec ses valeurs.



Qu'en est-il dans votre établissement ?

Les associations étudiantes de votre établissement sont-elles majoritairement dirigées par des hommes ?

Observez-vous une différence selon le domaine d'activités de l'association ?

Peut-on constater de la part des associations un effort conscient pour aller vers plus de parité ?

# question 5

Quel est le pourcentage de femmes ayant le statut de professeur dans les universités ?

20 % des enseignantes et enseignants ayant le statut de professeur sont des femmes, taux qui est de 41,5 % pour le statut de maître de conférences



SOURCES  
Les Personnels enseignants dans l'enseignement supérieur,  
Note d'information Enseignement supérieur et recherche, 2011  
[http://cache.media.enseignementsup-recherche.gouv.fr/file/statistiques/84/6/Note\\_d\\_info\\_Pers\\_Ensup\\_2009-2010\\_N11106\\_176846.pdf](http://cache.media.enseignementsup-recherche.gouv.fr/file/statistiques/84/6/Note_d_info_Pers_Ensup_2009-2010_N11106_176846.pdf)



Le grade le plus élevé de l'enseignement supérieur – le statut de professeur des universités – compte encore **très peu de femmes** dans ses rangs. Il est cependant possible de remarquer **une amélioration** puisque ce chiffre était de 10,7 % il y a vingt ans, et de 14,7 % il y a dix ans. Cette relative progression, qui ne masque pas le maintien d'une inégalité, indique l'importance de maintenir **une vigilance** sur ces sujets, pour aller dans le sens d'une amélioration continue vers plus d'égalité et de parité.



## Qu'en est-il dans votre établissement ?

Parmi vos enseignants, comptez-vous plus d'hommes que de femmes ?

En regardant l'organigramme de votre établissement, pouvez-vous constater une diminution du nombre de femmes au fur et à mesure que le grade professionnel augmente ?

En interrogeant vos amis, pouvez-vous constater des différences selon les filières ?



Trouvez parmi ces clichés,  
Charline, unique professeur-femme  
de l'université Jean Giono.



Où est Charline???



Où est Charline???



Trouvez parmi ces badges celui de Charline,  
unique présidente d'une association étudiante.





Dans cette file d'attente aux inscriptions, trouvez Charlotte, seule étudiante à s'orienter en doctorat de chimie organique.



Où est Charlène???



Où est Charlène???



En France, une seule université porte le nom d'une femme célèbre.  
 Trouvez-la parmi ces personnages.



Sur cette photo prise lors d'une réunion de présidents d'université,  
trouvez Charline, unique femme, présente ce jour-là.

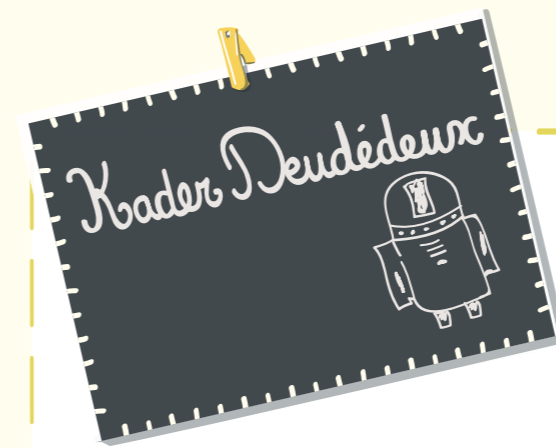
Directrice de publication -  
Bérénice Jond

Rédaction -  
Bastien Engelbach

Conception Graphique, illustrations et PAO -  
Hélène Lecomte

Impression  
Centr'imprim  
rue Denis Papin  
ZI La Molière BP 16  
36101 Issoudun cedex

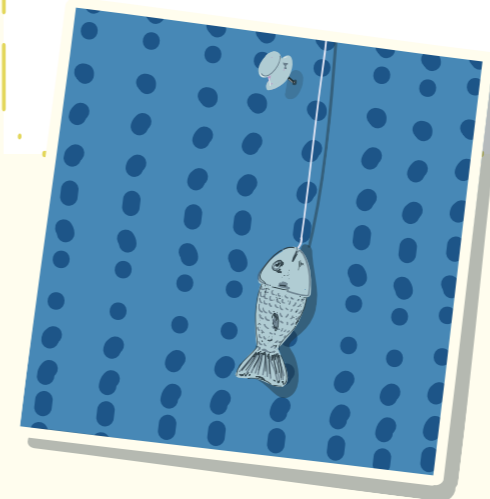
avec le soutien de



# règle du jeu

Chacune des illustrations suivantes va de pair avec les questions du quizz.

Sur le modèle d' « Où est Charlie ? »,  
à vous de retrouver  
Charline, Charlotte, Charlène...  
et de contribuer à faire émerger des femmes  
là où elles sont encore trop peu visibles.





Où est Charline ???

\_\_\_\_\_

à  
toi  
de  
jouer

